



# UNIVERSITÄT LEIPZIG

Zentrum für Psychische Gesundheit  
Klinik und Poliklinik für Psychiatrie und Psychotherapie

## Studienteilnehmende gesucht

### Unsere Studienzentren

Uniklinik RWTH Aachen, Klinik für Psychiatrie, Psychotherapie und Psychosomatik

✉ [Stim-ADHD@ukaachen.de](mailto:Stim-ADHD@ukaachen.de)

Universitätsklinikum der Ruhr-Universität Bochum, Klinik für Psychiatrie, Psychotherapie und Präventivmedizin

✉ [stim-adhs.studie@lwl.org](mailto:stim-adhs.studie@lwl.org)

Universitätsklinikum Bonn AöR - Klinik und Poliklinik für Psychiatrie und Psychotherapie

✉ [xxxxxxxxxx@ukbonn.de](mailto:xxxxxxxxxx@ukbonn.de)

Goethe Universität Frankfurt am Main – Klinik für Psychiatrie, Psychosomatik und Psychotherapie

✉ [zpsy.studien@kgu.de](mailto:zpsy.studien@kgu.de)

Universität Leipzig, Medizinische Fakultät – Klinik und Poliklinik für Psychiatrie und Psychotherapie

✉ [STIM-ADHS-Studie@medizin.uni-leipzig.de](mailto:STIM-ADHS-Studie@medizin.uni-leipzig.de)

Universitätsklinikum Tübingen – Klinik für Psychiatrie und Psychotherapie

✉ [stimadhd@med.uni-tuebingen.de](mailto:stimadhd@med.uni-tuebingen.de)

Uniklinikum Würzburg – Klinik und Poliklinik für Psychiatrie, Psychosomatik und Psychotherapie

✉ [stim\\_adhs@ukw.de](mailto:stim_adhs@ukw.de)



SCAN ME



### WAS IST DIE STIM-ADHS STUDIE?

Die Behandlung von ADHS basiert derzeit standardmäßig auf medikamentöser oder psychotherapeutischer Therapie. Bei ca. einem Drittel der Erwachsenen führen die verfügbaren Therapien jedoch zu keiner zufriedenstellenden Besserung der Symptome oder bringen Nebenwirkungen mit sich. Daher werden alternative Methoden, wie die transkranielle Gleichstromstimulation (kurz: tDCS) eingesetzt.

Ziel der STIM-ADHS Studie ist es zu klären, ob eine Behandlung mit tDCS, als Alternative oder zusätzlich zur bestehenden Therapie, bei Erwachsenen mit ADHS zu einer Verbesserung der Symptome führt.

Die Ergebnisse dieser Studie können für die Erweiterung der Behandlungsmöglichkeiten bei ADHS im Erwachsenenalter hilfreich sein.



### FÜR WEN IST DIE STUDIE GEEIGNET?

Für die STIM-ADHS Studie suchen wir erwachsene Personen, die

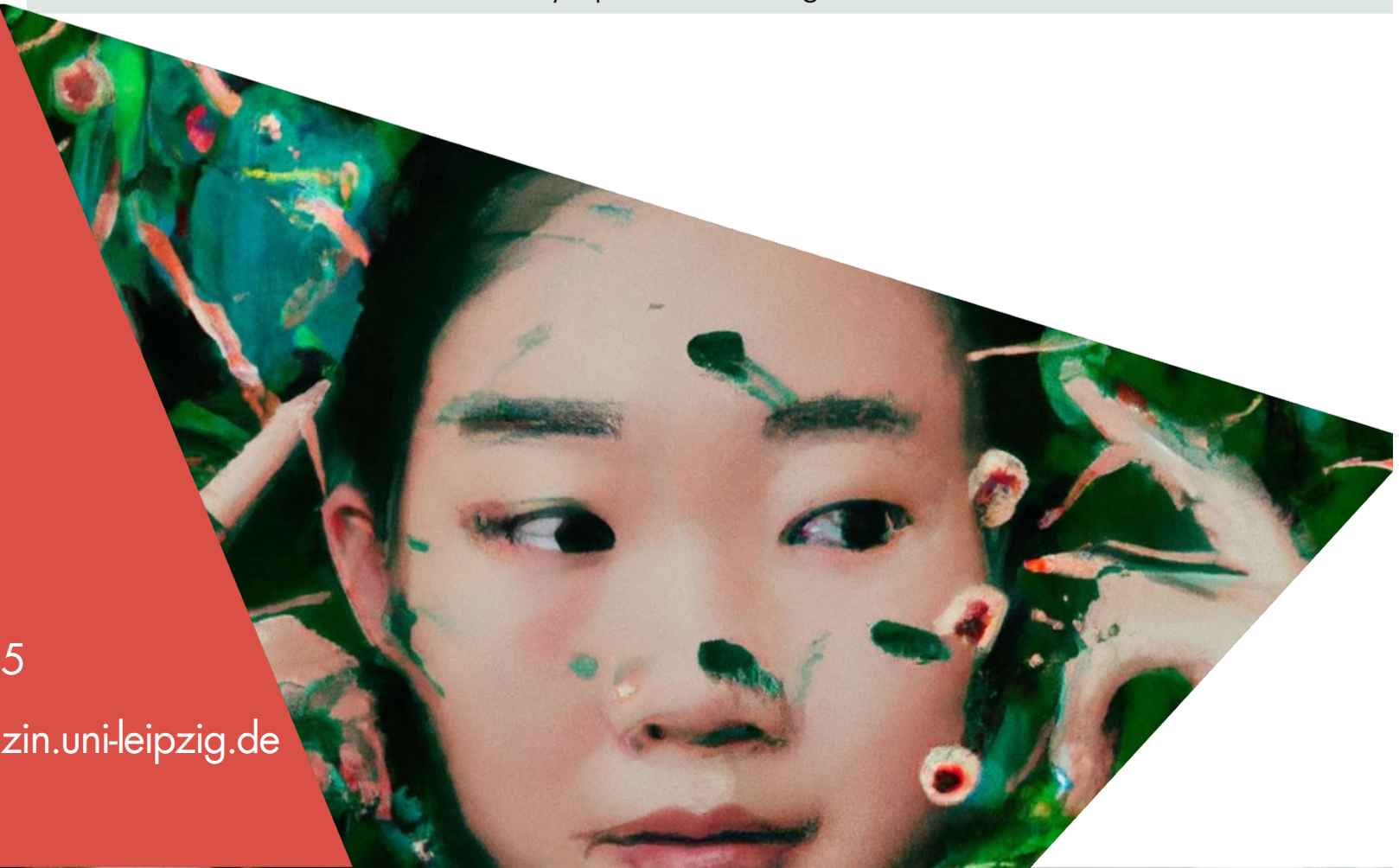
- zwischen 18 und 65 Jahre alt sind
- deutschsprachige Personen mit schon bekannter Diagnose oder Symptomen einer AD(H)S
- keine weitere schwere psychische Erkrankung oder substanzbedingte Abhängigkeit haben

Es gibt noch weitere Teilnahme Kriterien, die durch unser Studienteam im Rahmen einer ausführlichen Voruntersuchung geprüft werden.



### WAS BEDEUTET DIE TEILNAHME FÜR MICH?

Es erfolgt zunächst ein kurzes Online-Screening. Sollte danach der Verdacht einer ADHS bestehen, findet ein Termin in der Uniklinik Leipzig zur Sicherstellung der Diagnose statt. Im Anschluss erfolgen fünf tägliche Behandlungen mit tDCS innerhalb einer Woche. Nach Abschluss der Behandlungsphase gibt es noch 5 Folgetermine an denen sie zu ihrem Befinden und ihren ADHS-Symptomen befragt werden.



### Kontakt:

☎ +49 (0)341 97 24 535

✉ [STIM-ADHS-Studie@medizin.uni-leipzig.de](mailto:STIM-ADHS-Studie@medizin.uni-leipzig.de)